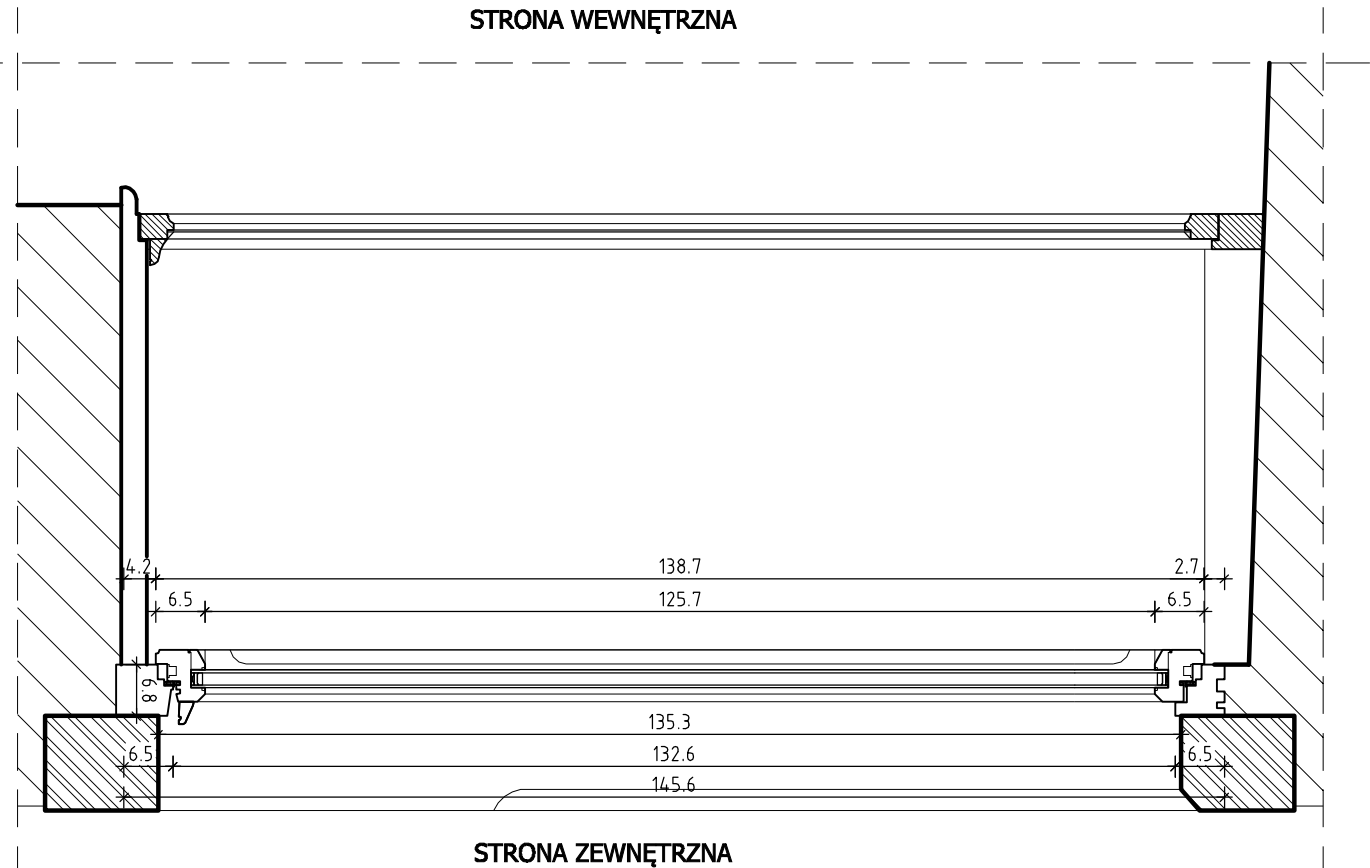
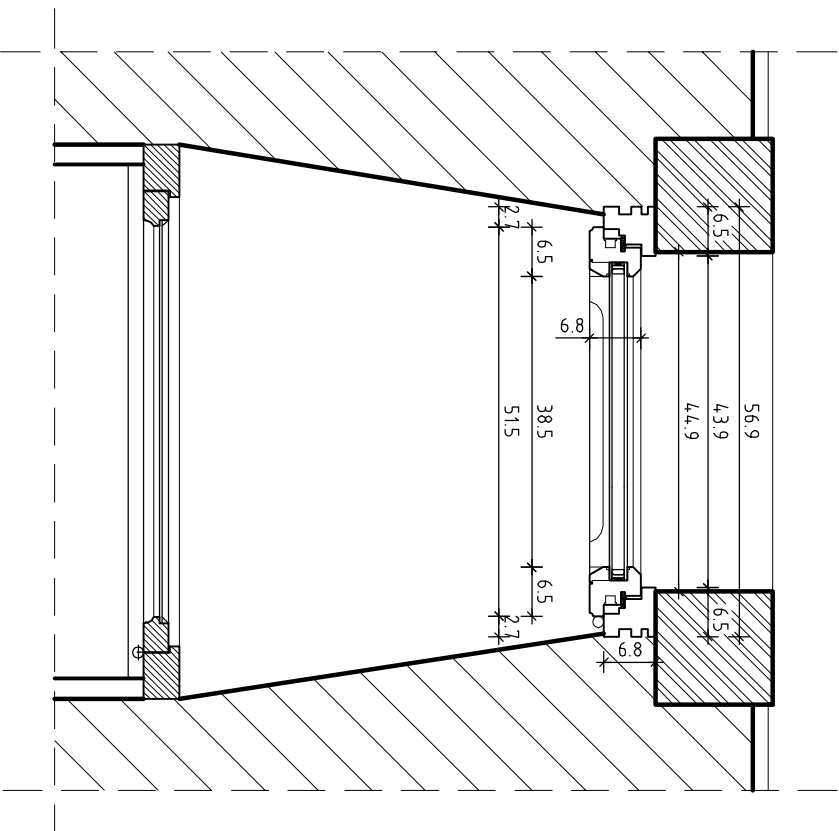


STRONA WEWNĘTRZNA WIDOK

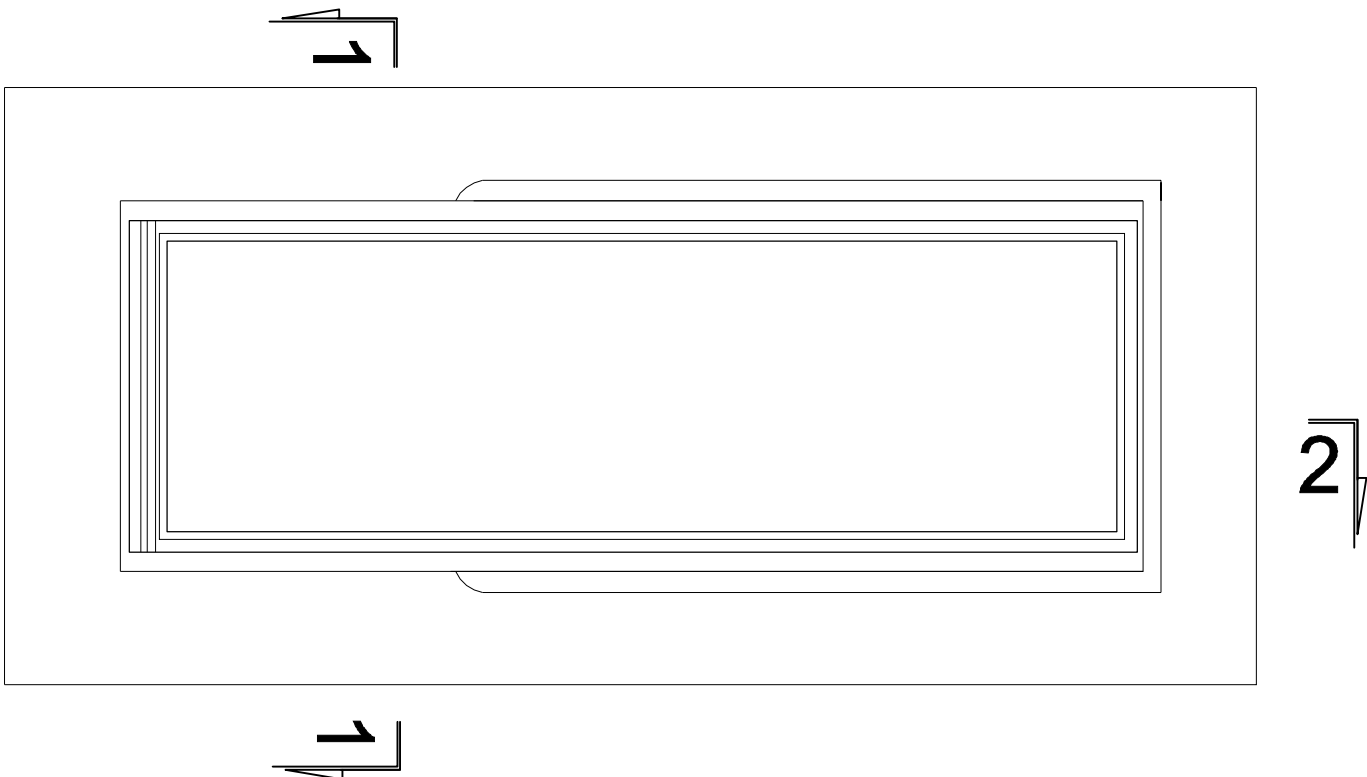
PRZEKRÓJ 1-1



STRONA WEWNĘTRZNA

STRONA ZEWNĘTRZNA

PRZEKRÓJ 2-2



WIDOK STRONA ZEWNĘTRZNA

OPIS TECHNICZNY:

Okno jednostramowe z drewna dębowego, I klasy, sezonowanego, bez sęków. Rozwierne regulacją kąta rozwarcia.

1. Osieźnica, ramki klejone, łączenia na łącza stolarskie.

2. Wykończenie stolarki:

Od strony zewnętrznej dostosować kolor zgodny z badaniami stratygraficznymi, a od strony wewnętrznej kolor stolarki dostosować do wystroju wnętrza. Całość pokryć odpowiednim lakierem.

3. Wykończenie stolarki:

Pakiet z zewnętrzną szypą malowaną (4-16-4).

Ciepłe ramki i uszczelki dobrać kolorystycznie do okna.

4. Okućta obwodniowa, w salach wystawowych klaniki wkładane w mało widoczne gniazdo i stosowane tylko w celu otwarcia okna.

Zawiasy na wzór istniejących, klanika wg rys nr 107

5. Wszystkie okna uszczelniać na obwodzie.

Zastosować mikrowentylację niewpływającą na wygląd zewnętrzny okna.

6. Okno wewnętrzne do konserwacji.

Przeprowadzić niezbędne prace stolarsko-konserwatorskie parapetu.

UWAGA:

Przed przystąpieniem do prac sprawdzić wymiary w murze. Prace wykonywać zgodnie z zasadami sztuki budowlanej. Wszelkie zmiany uzgodnić z nadzorem autorskim.

OKNO TYP 016
I PIĘTRO
skala 1:10
1 szt. (1P)

PRO ARTE			
HANNA JUNG MŁODALSKA			
ARCHITEKTURA I KONSERWACJA ZABYTKÓW			
00-172 Warszawa, ul. Długa 15 m 24			
tel.kom.: 601 949 404, e-mail: hjungmaldaka@wp.pl			
OBJEKT: MUZEUM ZAMEK W GOŁUCHOWIE			
Gołuchów, ul. Działyńskich 1			
OPRACOWANIE: PROJEKT BUDOWLANO-KONSERWATORSKI - TOM II			
TEMAT RYSUNKU: PROJEKT STOLARKI OKIENNEJ			
BRANŻA: ARCHITEKTURA		OKNO 016	
AUTORZY OPRACOWANIA:		podpis:	
arch. Hanna Jung Młodańska		1:10	
upr. bud. ST-130/86, zdów. konserw. 309/96		Tytuł:	
techn. Anita Kaproń		Data: 09 -2015	
Janusz Kaproń			